

www.mokili.fr



1. | Présentation de la société

MOKILI est un cabinet de conseil en stratégie positionné dans le domaine de l'environnement

■ Olivier OLDRINI

- 38 ans, diplômé de l'École Polytechnique et de l'ENSTA, spécialisé dans le domaine de l'environnement
- Expertise dans les domaines de l'environnement et de l'énergie, avec une présence d'une dizaine d'années dans le conseil en stratégie

■ Sylvain TAKENOUTI

- 37 ans, formation : École Polytechnique, ENPC, laboratoire de biologie mathématique à l'Université de Kyushu
- Plus de 5 ans dans le conseil en stratégie, pour la R&D de clients dans le domaine de l'environnement, de l'énergie et des matériaux

MOKILI a pour objectif d'aider et d'accompagner les entreprises dès lors que leur problématique allie environnement, technologie et stratégie.

■ Les constats suivants ont conduit à la création du cabinet :

- l'environnement est un **domaine morcelé** qui nécessite une **vision globale**
- les problématiques environnementales sont fortement liées aux **problématiques énergétiques**
- l'environnement est un **domaine technologique**

1. | Présentation de la société : les constats

Nous avons acquis la conviction que les problématiques environnementales doivent être appréhendées avec une vision globale

L'environnement, un domaine morcelé :

- Les préoccupations environnementales sont globales et locales
 - Les questions de l'impact sur le milieu dépassent le cadre local de sites industriels
 - Certaines problématiques, comme le changement climatique sont intrinsèquement globales
- Les acteurs dits de l'environnement sont hétérogènes
 - Les acteurs vont des bureaux d'études d'impact jusqu'aux multinationales de l'eau, des déchets, des transports ou de l'énergie
 - La fonction environnementale est une fonction jeune au sein des fonctions de l'entreprise
- La communication des entreprises autour de ce thème est abondante voire cacophonique
 - Au-delà de belles pages dans le rapport annuel de développement durable, il est parfois difficile de détecter de véritables réalisations industrielles ou positionnements stratégiques

1. Présentation de la société : les constats

Les problématiques environnementales sont intimement liées aux considérations énergétiques et font appel à des solutions à forte composante technologique

Une vision globale des enjeux environnementaux requiert une mise en regard des inquiétudes concernant la pénurie des ressources fossiles

- La **transition énergétique** vers des nouveaux usages, ressources et modes de consommation est devenue une nécessité.
- Les défis correspondants consistent à :
 - Gérer les risques liés au changement climatique
 - Assurer une fourniture d'énergie à long terme
 - Sécuriser les approvisionnements

Des solutions existent, mais elles nécessitent en grande partie des efforts de **R&D** importants. Une compréhension fine de leur dimension technologique apparaît alors indispensable.

- Cette compréhension des technologies est d'autant plus importante que :
 - Plusieurs solutions techniques peuvent être concurrentes
 - Ces filières sont en cours d'émergence, et les briques technologiques ne sont elles-mêmes pas toujours mûres
- Ce travail sur les technologies permet par ailleurs une évaluation plus fine :
 - de la chaîne de valeur de ces filières et les futurs jeux d'acteurs possibles
 - du coût final de ces filières

2. Typologie des missions

Les questions posées par nos clients mêlent des problématiques business, industrielles et scientifiques

Comment migrer vers des technologies plus durables ?

■ **Sur quelle technologie parier ?**

- Quelles sont les technologies les plus performantes (et quels KPIs pertinents) ?
- Quelles technologies seront mûres à horizon ... ?
- Qui possède les compétences sur cette technologie ?

■ **Comment migrer vers ces technologies ?**

- Vers qui dois-je me rapprocher ?
- Quelle est la technologie la plus accessible pour moi ?
- Mon portefeuille de R&D est-il pertinent pour accompagner/provoquer cette migration ?
- Comment favoriser/accompagner le développement d'une technologie de rupture ?

Quelles sont les opportunités de développement sur ce secteur émergent ?

■ **Quelles conditions devront être réunies pour que ce secteur émerge ?**

- Quels sont les drivers déterminants (politiques, réglementaires, économiques, ressources) ?
- Quels indicateurs surveiller ?
- Quel sera le jeu d'acteurs si ce secteur émerge ?

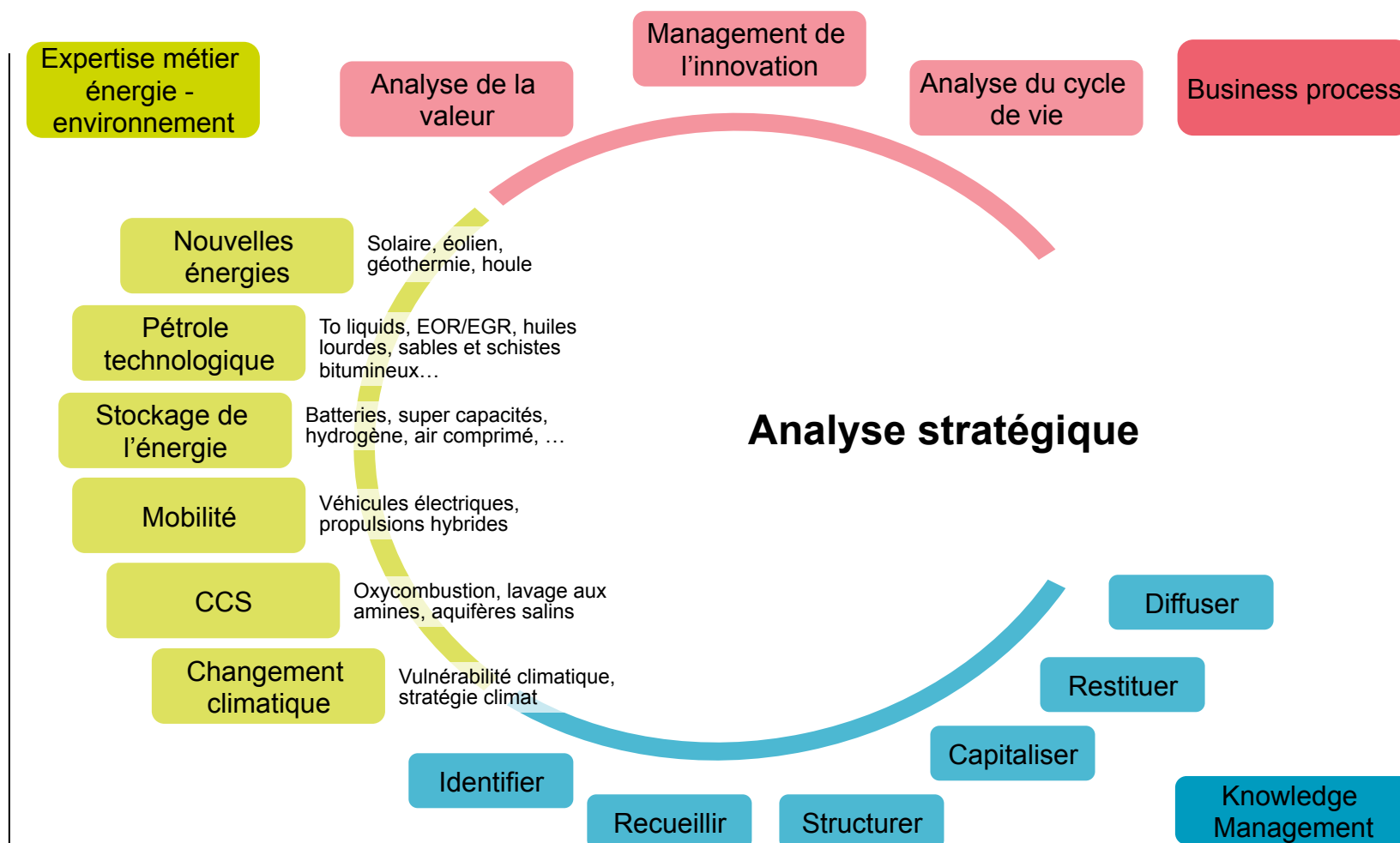
■ **Quelle offre pourrais-je développer si ce secteur émerge ?**

- Quelles opportunités de marché pour ma techno ?
- Qu'est-ce que cela change sur mon positionnement ?
- Quelles compétences acquérir ?

■ **Quelles opportunités de financement public sur cette problématique ?**

3. Ce que nous apportons à nos clients

Notre réflexion stratégique se nourrit de notre passion pour les technologies de l'environnement et de notre connaissance des processus business



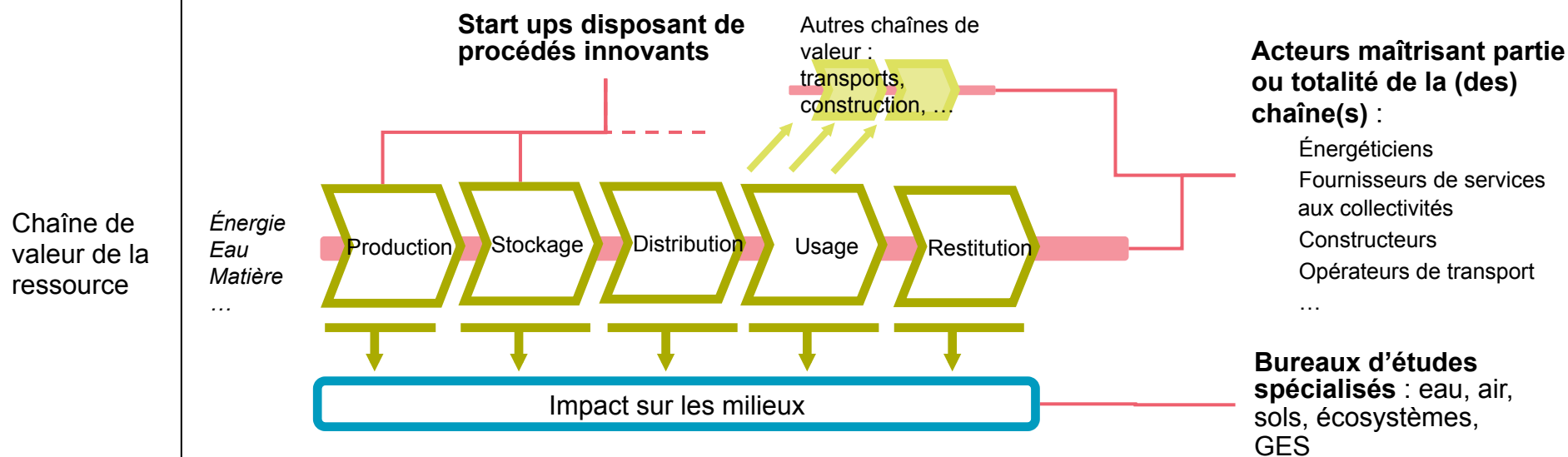
3. Ce que nous apportons à nos clients

Notre connaissance des métiers de l'environnement et des acteurs du secteur nous permet d'accéder rapidement et efficacement aux bons experts

Les problématiques environnementales sont fondamentalement liées à deux contraintes :

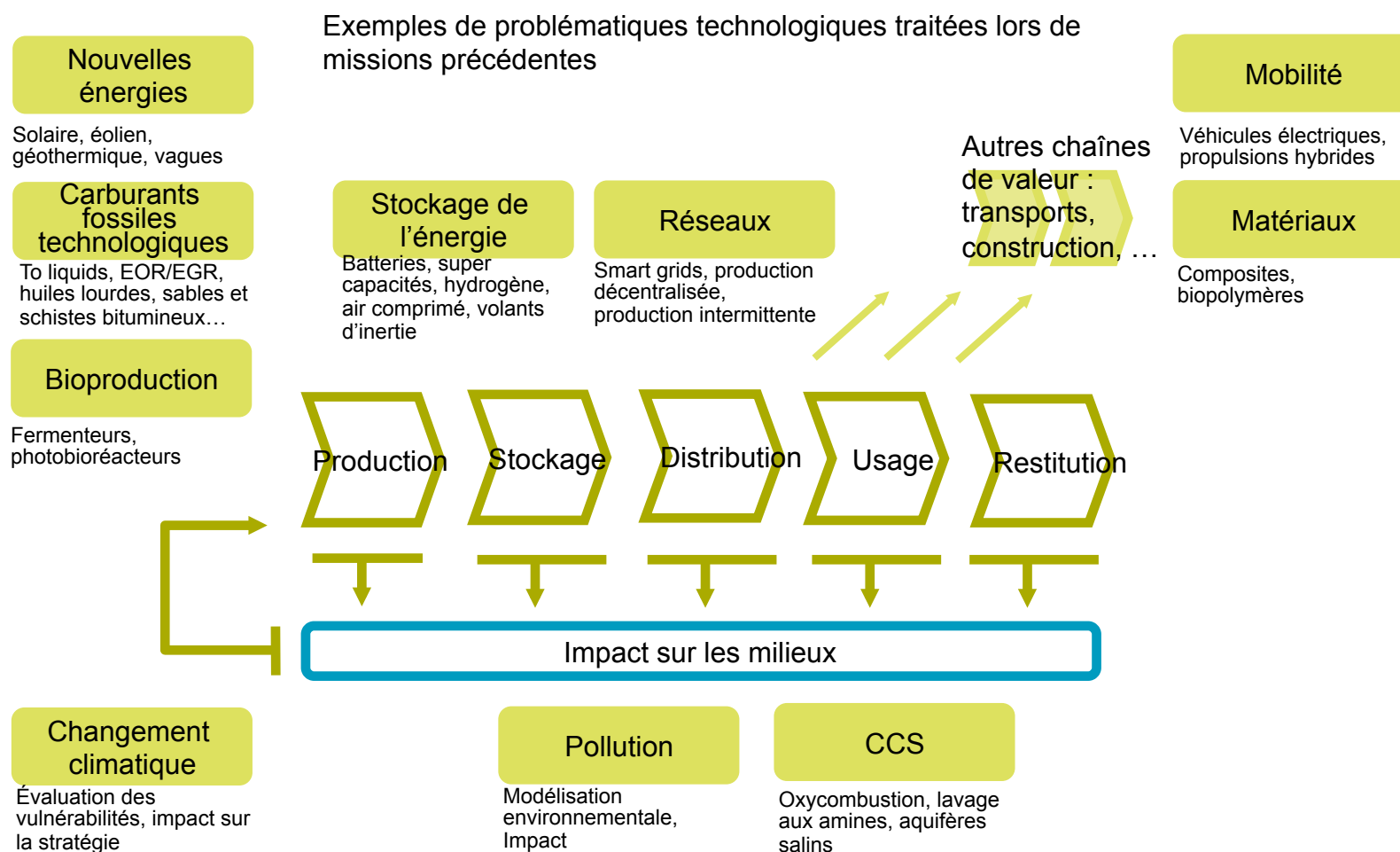
- Une contrainte de **ressource**, qu'on voudrait renouvelable : énergie, eau, ...
- Une contrainte d'**impact**, qu'on voudrait acceptable : rejets de polluants, restitution de site, émissions de gaz à effet de serre, ...

Les métiers de l'environnement se déclinent le long de la chaîne de valeur de la ressource et des chaînes qui en dérivent, soit par souci d'économiser la ressources, soit par souci de limiter l'impact :



3. Ce que nous apportons à nos clients

Notre approche d'ingénieur nous permet de poser les bonnes questions aux experts pour approfondir les problématiques de nos clients



4. | Contact

MOKILI, Conseil en stratégie dans le domaine de l'environnement

Nos coordonnées

MOKILI

53, rue Dareau 75014 PARIS

Tél. / fax : 01 45 39 26 98

Mail : info@mokili.fr

www.mokili.fr

Parmi nos références

- EDF
- RATP
- SNCF
- TOTAL
- Région Nord Pas de Calais
- Région Lorraine

www.mokili.fr

